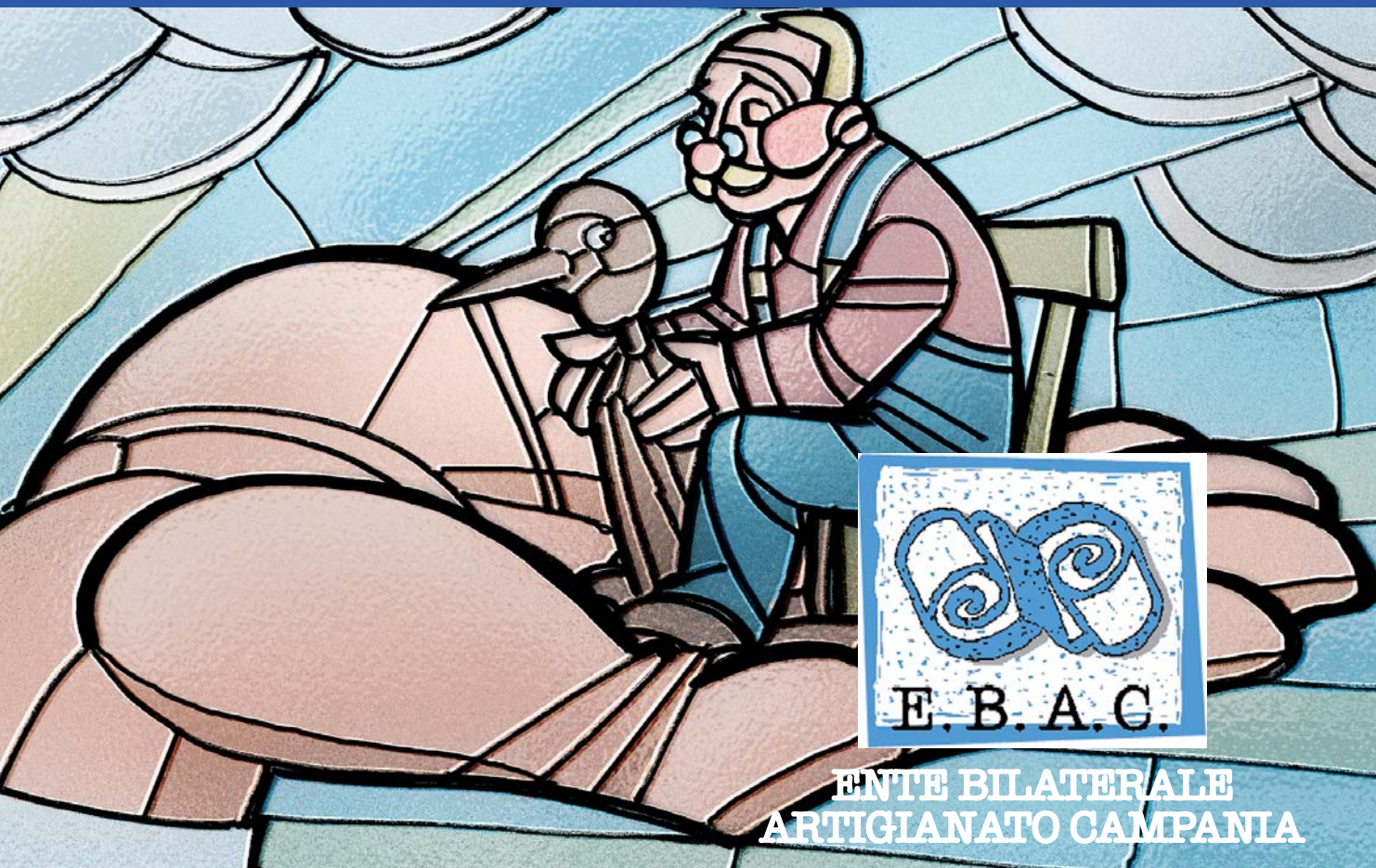


al via le adesioni per le iscrizioni all'Ente Bilaterale dal 1° luglio 2010*



E.B.A.C.
più sostegno
alle imprese
più servizi
ai Dipendenti

con soli € 10,42 al mese
si assolve all'obbligo contrattuale e si usufruisce
delle provvidenze di cui alla Carta dei Servizi

*aderire è un tuo diritto
... e conviene*

* In base ai nuovi CCNL dell'Artigianato, tutti i datori delle aziende artigiane (escluso Edilizia ed Autotrasporto) dovranno obbligatoriamente tscrivere i loro lavoratori e le loro aziende all'Ente Bilaterale, versando una quota mensile di € 10,42 tramite il modello F24. Le imprese che non intendano aderire, saranno tenute ad erogare ai loro dipendenti € 25,00 lordi, per ciascuna mensilità.

Gli artigiani vanno sostenuti perché possano crescere.

Confartigianato
Imprese



CLAAI
IMPRESA

CASARTIGIANI

CGIL
CAMPANIA

CISL
CAMPANIA



info:

Piazza Garibaldi, 80 - 80142 Napoli
Tel./Fax 081.5535405 - 081.204700
Cell. +393382389157

www.ebac-campania.org

